



Aditivos Especiales

*Fabricante de Aditivos
para la Construcción*

COMPARATIVO PRODUCTOS AE BENTOBAR Y PER WATER STOP



Comparativo Productos

Per WaterStop

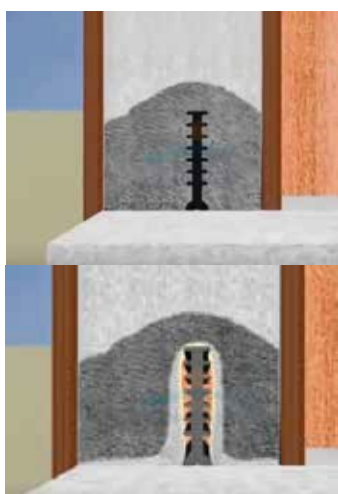
Sellos elásticos impermeables de PVC para obras Hidráulicas.

Descripción Técnica

WATERSTOP es un sellador a base de PVC (Poli cloruro de vinilo) flexible de color blanco y liso (garantiza que la materia prima utilizada es virgen), de gran resistencia y elasticidad, es una junta de estanqueidad lo que le otorga excelentes propiedades mecánicas a la tracción, compresión y corte.

Además de prevenir la filtración de agua en las uniones evita que el concreto se raje dado que el bulbo aminora los efectos de contracción y dilatación de la superficie eliminando cualquier posibilidad de agrietamiento.

Alta resistencia al medio ambiente (ozono y radiación UV), oxidación, álcalis, aceites, entre muchos productos químicos.



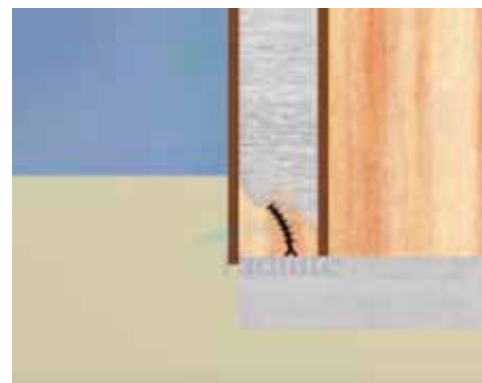
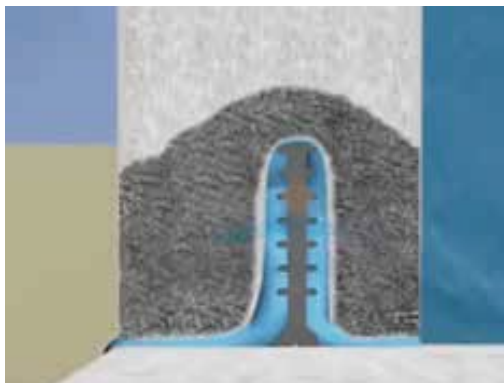
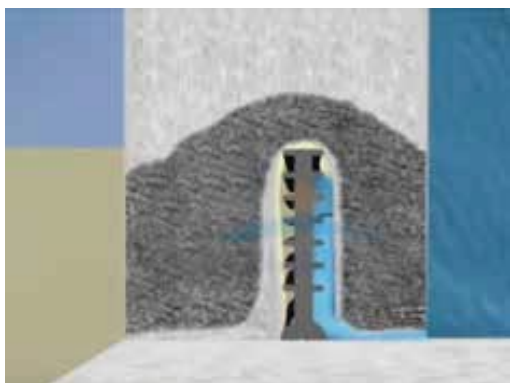
DATOS TÉCNICOS

Apariencia	PVC VIRGEN
Color	Blanco
Propiedades químicas	

Resistente a ácidos orgánicos e inorgánicos concentrados, alcoholes, aceites, disolventes, a la intemperie, a la oxidación.

PRODUCTO NO CONTROLADO POR SUNAT

Principales Fallas



Comparativo Productos

AE Bentobar

Waterstop de bentonita para el sellado de juntas de construcción

Descripción Técnica

AE BENTOBAR es un wáter stop tipo cordón hidro expansivo de bentonita natural especial para impermeabilizar (detener el paso del agua) a través de las juntas de construcción. AE BENTOBAR se basa en la exclusiva tecnología Active Sealing. Se expande al contacto con el agua creando un sello activo que elimina las filtraciones de agua. Es auto corrector ya que también sella en concretos irregulares o con imperfecciones.

Está diseñado para sustituir a las juntas tradicionales de PVC, eliminando ciertas operaciones y piezas especiales requeridas con el método tradicional, como por ejemplo las soldaduras.

Los usos incluyen tanto las juntas de hormigonado horizontales como verticales, en concretos nuevos o existentes, superficies irregulares, y alrededor de elementos pasantes, tales como tubos o tuberías.

VENTAJAS

- Viene listo para aplicar.
- Incluso después de repetidos ciclos húmedo seco, Per Bentobar también es mucho menos susceptible al lavado que los sellos tradicionales de bentonita. Además de la versión estándar, también existen variantes para uso en agua de mar (concentraciones salinas de hasta el 3%) y agua contaminada. Ambos existen en una amplia gama de tamaños.

USO

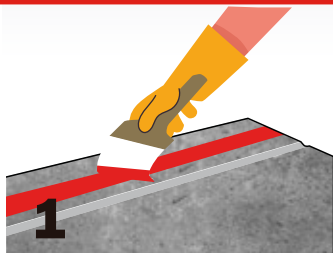
- Sellado de juntas de construcción
- Penetración de tuberías y estructuras de acero a través de muros y losas
- Alrededor de todo tipo de penetraciones y juntas de conexiones
- Cimientos de edificios, losas, muros, columnas, etc.



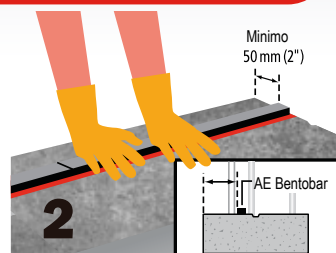
DATOS TÉCNICOS

Apariencia: Material a base de bentonita
 Color: Negro
 Rangos de temperatura de aplicación: -25°C a 38°C
 Rango de temperatura De servicio: -30 °C a 85°C

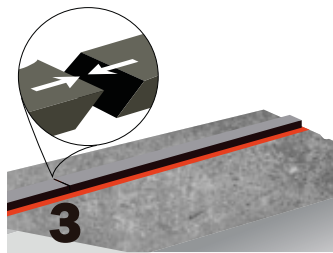
Aplicación juntas hidroexpansivas



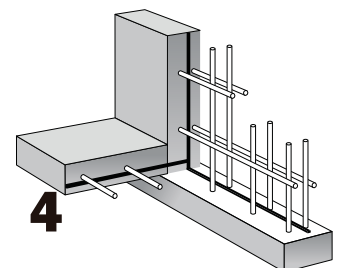
Aplicación del AE Primer BENTOBAR para la perfecta adherencia del producto. Previa limpieza de la superficie.



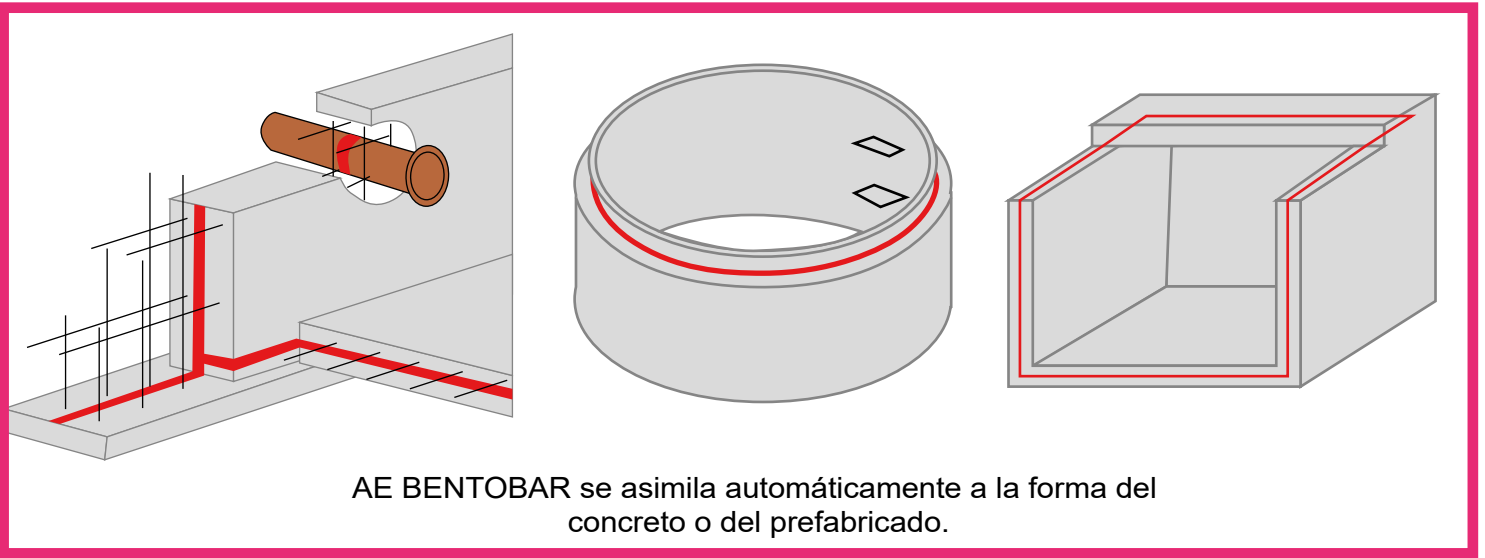
Usando el talón de la mano pulse continuamente la moldura de AE BENTOBAR hacia la posición de colocación en la misma estructura. Asegúrese de que el sello esté adherido a la zona de imprimación.



Elimine la capa protectora de la cara expuesta del AE BENTOBAR y empalme los finales para formar un sello continuo, ininterrumpido (Para mejores resultados corte cada final a 45°). No superponga los finales de rollo.



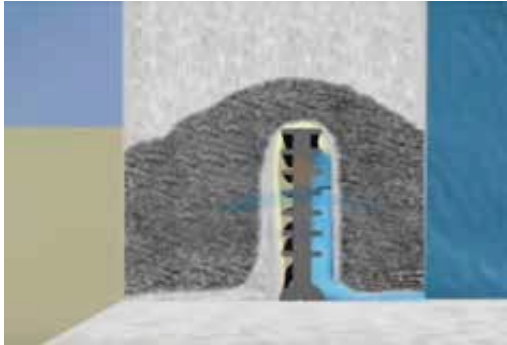
Vacíe los elementos estructurales que falten en su posición y complete la unión. Siga los procedimientos estándar de colocación de concreto de aquí en adelante.



Per WaterStop

Sellos elásticos impermeables de PVC para obras Hidráulicas.

El wáter stop convencional si queda algún vacío no lo va a sellar y pasara el agua.



El water stop convencional es muy complicado y toma mucho tiempo instalarlo, se tiene que traslapar para unirlo y se tiene que perforar para sujetarlo y no se doble el cual no lo garantiza.



WATER STOP convencional que se necesita termofucionar y muchas veces no se hace bien provocando el paso de agua.

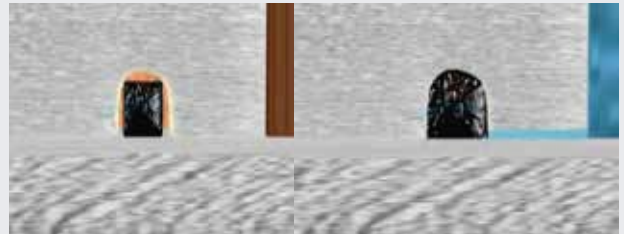
El wáter stop convencional el cual por sus ranuras en alto relieve depende de un perfecto vibrado (en campo muchas veces no se da) por lo tanto quedan siempre vacíos y es por donde pasa el agua

Ae Bentobar

Junta de Auto sellado

Gran elasticidad y capacidad de expansión aumenta su volumen hasta un 200% en contacto con el agua sellando todos los vacíos que puedan quedar y volviendo la junta fría 100% sellada contra el paso del agua.

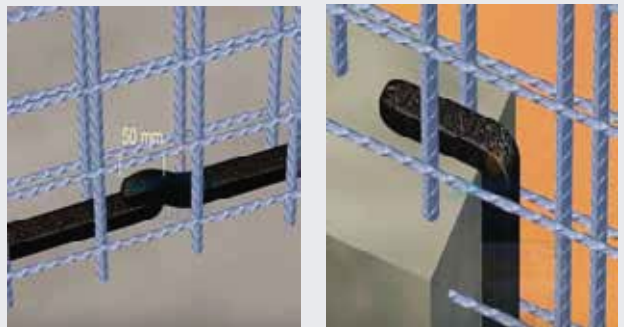
Garantiza el sellado incluso con altas presiones debido a su gran propiedad expansiva sin dañar el hormigón, resiste presiones según ensayo de laboratorio hasta agua 6 bar



Manteniendo indefinidamente su capacidad de expansión.

Material duradero y químicamente estable, sin alteraciones, que mantiene sus propiedades expansivas tras ciclos secos/húmedos asegurando la estanqueidad de la junta a largo tiempo.

Fácil y rápida aplicación gracias a su ligereza, flexibilidad y deformabilidad.

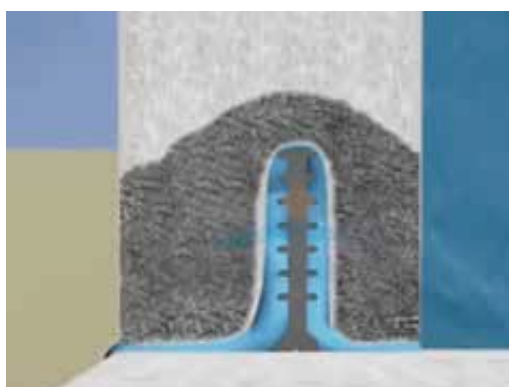


No contiene compuestos tóxicos y es respetuoso con el medio ambiente.

Comparativo Productos

Per WaterStop

Sellos elásticos impermeables de PVC para obras Hidráulicas.



El water stop convencional es o de PVC o de neopreno el cual no es amigable con el medio ambiente.

El Water stop convencional se tiene que perforar para sujetarlo con alambre en la armadura de acero el cual al colocar el concreto se termina rompiendo y este se dobla

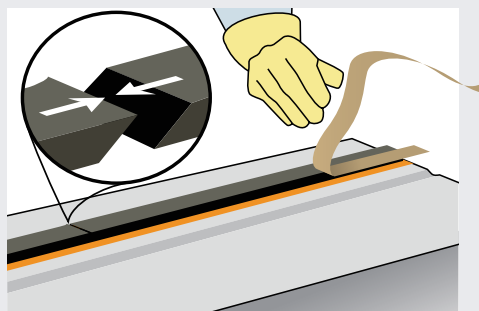
Ae Bentobar

Junta de Auto sellado

AE Bentobar es un activo sellador de aguas diseñado para sustituir a las juntas tradicionales de PVC, eliminando ciertas operaciones y piezas especiales requeridas con el método tradicional, como por ejemplo las soldaduras.



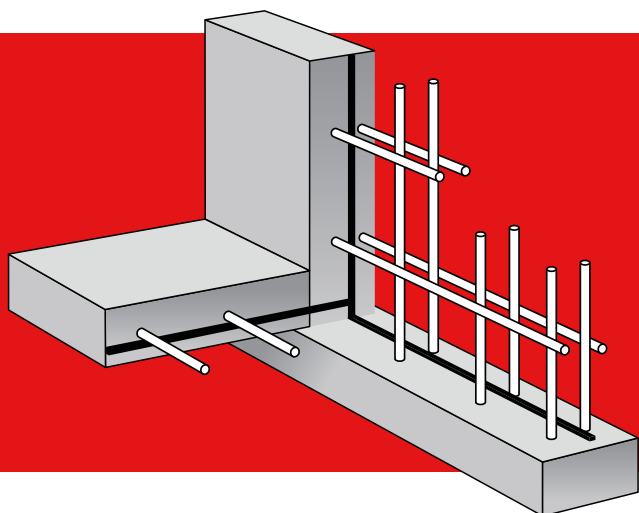
Se traslapa uno con otro haciendo un corte de 45° y uniéndolo como plastilina



Penebar al ser de forma rectangular y estar pegado al concreto este es cubierto por el concreto al 100% sin tener que preocuparse por un buen vibrado

AE Bentobar no existe margen de error en la instalación ya que es muy sencillo.

Producto Ideal



Las juntas hidro expansivas como AE BENTOBAR SUSTITUYEN AL WATERSTOP PVC convencional hace muchos años por su fácil y gran funcionalidad tanto en resultados de permeabilidad de juntas como ahorro en tiempo y mano de obra.

Aditivos Especiales S.A.C.

Fabricantes de Aditivos para la Construcción

GARANTÍA LIMITADA

Aditivos le garantiza en el momento y en el lugar que se efectuó el despacho, que nuestro material será de buena calidad y estará en conformidad con nuestras especificaciones publicadas vigentes en la fecha de aceptación del pedido.

LIMITACIÓN DE RESPONSABILIDAD

La ilustración contenida en el presente se incluye únicamente para fines ilustrativos, y a nuestro mas leal saber, es fiel y correcta. Sin embargo AE no puede ofrecer, bajo ninguna circunstancia, garantía alguna de los resultados ni asumir ninguna obligación ni responsabilidad en relación con el uso de esta información. Dado que AE no tiene ningún control sobre el uso que se pueda hacer de su producto, se recomienda probar los productos para determinar si son aptos para un uso específico y/o si nuestra especificación es válida en una circunstancia determinada. La responsabilidad reside en el usuario en cuanto al diseño, la aplicación y la instalación correcta de cada producto. El fabricante y el usuario determinaran la idoneidad de los productos para una aplicación específica y asumirán toda responsabilidad en relación con la misma.

R Marca registrada de Aditivos Especiales S.A.C

ADITIVOS ESPECIALES S.A.C

Psje. San Francisco N°151 Manz O.

lote N°1 - Tablada Lurín

Distrito de Villa María del Triunfo

Telefax:

Cel:

www.aditivosespeciales.com.pe