

# AE PRIMER BENTOBAR

## PRIMER PARA AE BENTOBAR



### DATOS TECNICOS

APARIENCIA:	Líquido color rojo
% Solidos: 3	6% mínimo
Base:	Acilico acuoso
Tiempo de sellado a 25°C:	10 minutos
Tiempo de sellado a 4°C:	60 minutos
Temperatura de almacenamiento	>4°C.

### RENDIMIENTO:

1 litro rinde 40-50ml dependiendo de la porosidad y adsorción de la superficie.

### ENVASES

Litro  
Galon



### DESCRIPCIÓN DEL PRODUCTO

AE PRIMER BENTOBAR excelente para la adherencia de sellos AE BENTOBAR facilita el proceso de instalación. Los protectores de agua de bentonita son invaluable para la industria del concreto y la construcción, ya que brindan un medio eficiente para sellar juntas de construcción. Contra la penetración de agua en el concreto.

### USOS:

Como parte de adherencia de AE BENTOBAR en superficies de concreto, acero, pvc.

### VENTAJAS:

- Viene listo para aplicar.
- Se aplica de manera fácil y rápida.
- Para superficies verticales, horizontales y aéreas.
- Se puede aplicar sobre concreto húmedo, seco.

### PROCEDIMIENTO DE APLICACIÓN:

Preparación de la superficie:  
Cepillar con cuidado eliminando todo el polvo y la suciedad. Asegurarse de que las superficies que recibirán AE PRIMER BENTOBAR estén libres de todo tipo de agentes de curado o aceites.

### Instalación:

Con una brocha, aplicar AE PRIMER BENTOBAR en una franja con un ancho mínimo de 50 mm en toda la longitud de la superficie a recibir AE BENTOBAR

Dejar que AE PRIMER BENTOBAR se seque durante 10 a 15 minutos a una temperatura de 25°C o más cuando la temperatura sea más baja.

Mientras AE PRIMER BENTOBAR aún esté pegajoso, instalar AE BENTOBAR presionando firmemente toda la longitud del sellador de juntas sobre el imprimador. Para aplicaciones verticales y elevadas, mantener presionando firmemente durante al menos 10 segundos.

AE BENTOBAR debe instalarse mientras AE PRIMER BENTOBAR esté pegajoso y dentro de las 3 horas posteriores a que la imprimación se haya secado. Si AE BENTOBAR no se instala dentro de las 3 horas, se debe aplicar una capa adicional de AE PRIMER BENTOBAR.

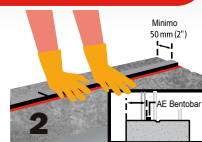
### LIMPIEZA

Usar agua y jabón para limpiar todas las herramientas inmediatamente después de su uso.

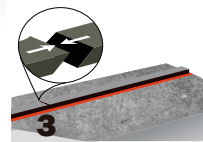
### Aplicación juntas hidroexpansivas



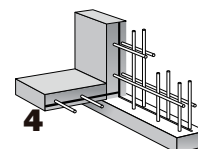
Aplicación del AE Primer BENTOBAR para la perfecta adherencia del producto. Previa limpieza de la superficie.



Usando el talón de la mano pulse continuamente la moldura de AE BENTOBAR hacia la posición de colocación en la misma estructura. Asegúrese de que el sello esté adherido a la zona de imprimación.



Elimine la capa protectora de la cara expuesta del AE BENTOBAR y empalme los finales para formar un sello continuo, ininterrumpido (Para mejores resultados corte cada final a 45°). No superponga los finales de rollo.



Vacíe los elementos estructurales que faltan en su posición y complete la unión. Siga los procedimientos estándar de colocación de concreto de aquí en adelante.

### GARANTIA LIMITADA

Aditivos le garantiza en el momento y en el lugar que se efectuó el despacho, que nuestro material será de buena calidad y estará en conformidad con nuestras especificaciones publicadas vigentes en la fecha de aceptación del pedido.

### LIMITACIÓN DE RESPONSABILIDAD

La ilustración contenida en el presente se incluye únicamente para fines ilustrativos, y a nuestro más leal saber, es fiel y correcta. Sin embargo AE no puede ofrecer, bajo ninguna circunstancia, garantía alguna de los resultados ni asumir ninguna obligación ni responsabilidad en relación con el uso de esta información. Dado que AE no tiene ningún control sobre el uso que se pueda hacer de su producto, se recomienda probar los productos para determinar si son aptos para un uso específico y/o si nuestra especificación es válida en una circunstancia determinada. La responsabilidad reside en el usuario en cuanto al diseño, la aplicación y la instalación correcta de cada producto. El fabricante y el usuario determinarán la idoneidad de los productos para una aplicación específica y asumirán toda responsabilidad en relación con la misma.

