



# **Aditivos Especiales**

*Fabricante de Aditivos  
para la Construcción*

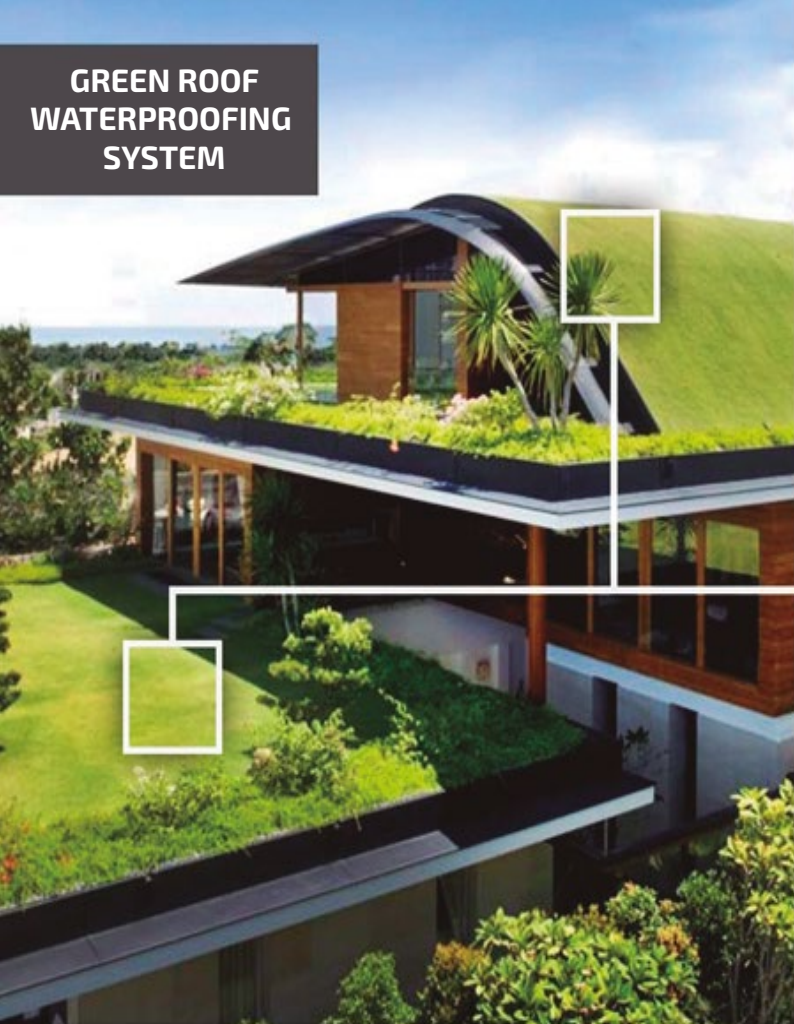
## **SISTEMA DE APLICACIÓN HYPERDESMO GREEN ROOF**



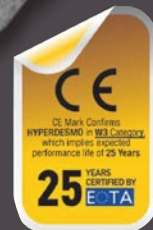
**25 Años de Garantía**



## GREEN ROOF WATERPROOFING SYSTEM



# HYPERDESMO<sup>®</sup>



**25 AÑOS DE VIDA ÚTIL**

En Aditivos Especiales S.A.C. desarrollamos e implantamos sistemas de impermeabilización de poliuretano líquido, aplicados a la construcción, a través de los distintos pasos del sistema llegamos a obtener una impermeabilización final impecable y que ofrece totales garantías de calidad en todas sus aplicaciones.



## Hyperdesmo

### PRODUCTO



Envase:  
Balde de 25 kg.

Disponible en colores:

Gris

Rojo

Blanco

Negro

### Descripción

Membrana líquida de poliuretano para la impermeabilización y protección. Producto monocomponente que seca por humedad ambiental, formando una membrana continua, elástica, con excelentes propiedades mecánicas y de adherencia que la hacen resistente a la intemperie, a temperaturas extremas, a los U.V. y a la química. Producto con más de 25 años de experiencias positivas en todo el mundo.

### Usos Admitidos

Impermeabilización y protección de:

- Cubiertas no accesibles, limitadas al mantenimiento (Terrazas, balcones y techos metálicos, aluminio o fibra-cemento).
- Cubiertas con protección pesada (Plataforma de puentes y cementos).
- Cubiertas con revestimientos encolados (Baños, cocinas y zonas húmedas).
- Cubiertas transitables (Terrazas, balcones).
- Cubiertos tráfico intenso (Parkings, estaciones, gradas de estadios, centros comerciales).
- Depósitos de retención (Depósitos de agua y canales de irrigación).
- Cubiertas ajardinadas.
- Muros enterrados.

Solicita:

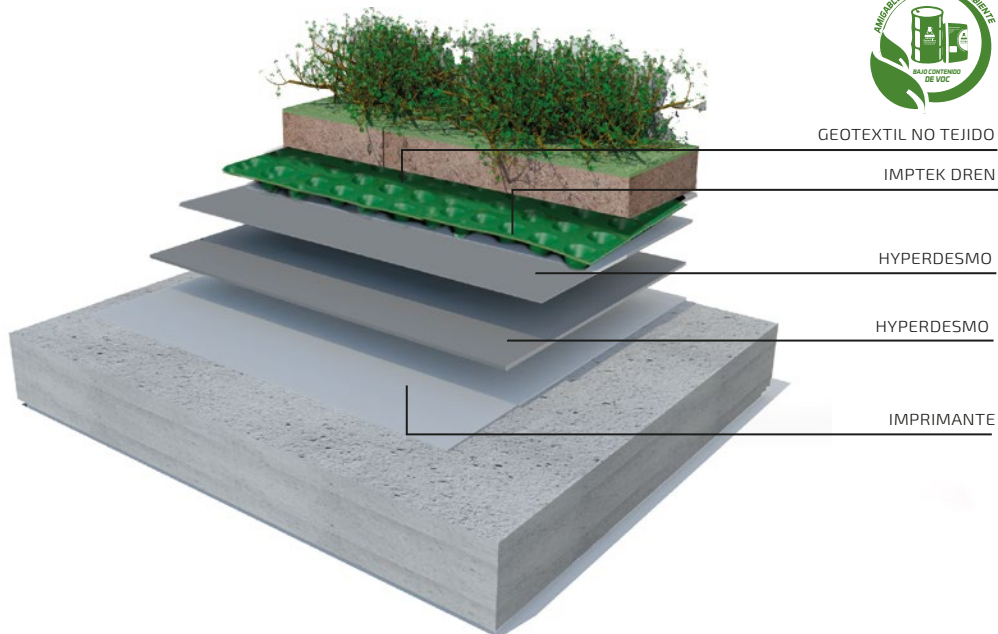
Ficha Técnica (PSD)  
Hoja de Seguridad (MSDS)

# HYPERDESMO GREEN ROOF



Un techo verde funciona como un micro habitat en las azoteas y techos de edificios.

Se pueden instalar techos verdes casi en cualquier superficie de entrepiso o azotea ya sea plana o inclinada; sin embargo es muy importante que un experto le asegure que la losa podrá resistir el peso de las capas, sustrato (tierra) y la vegetación. Hyperdesmo es un producto que asegura la calidad para la impermeabilización de la losa donde desea instalar su Techo Verde



**1** SELLADOR DE JUNTA **SUPERFLEX PU 40** EN UNION DE PISO PARED CON PRIMER DE ADHERENCIA **PER PRIMER 75**

**4** ENTRE LAS CAPAS DE **HYPERDESMO** COLOCAR TELA DE REFUERZO UNIÓN MURO Y PISO

**7** APLICAR CAPA DE **GEOTEXTIL NO TEJIDO**

**6** APLICAR BANDEJA **Imptek Dren Jardín Verde Rollo**

**5** COLOCAR SEGUNDA CAPA DE POLIURETANO **HYPERDESMO** 0.75 a 1kg / m<sup>2</sup>

Se puede aplicar en 1 sola capa de 1.5 a 2 kg / m<sup>2</sup>

**3** COLOCAR PRIMERA CAPA DE POLIURETANO **HYPERDESMO** 0.75 a 1kg / m<sup>2</sup>

**2** APLICACIÓN DE IMPRIMANTE **PRIMER PB 2K** 0.150 a 0.250 kg / m<sup>2</sup>

**1** PREPARACIÓN Y LIMPIEZA DE SUPERFICIES REPARACIÓN DE FISURAS CON **SUPERFLEX PU 40**



Nuestras ultimas obras ejecutadas con Sistema HYPERDESMO

OBRAS EJECUTADAS	CLIENTE	ÁREA DE INTERVENCIÓN (m2)
IMPERMEABILIZACIÓN - TECHOS VERDES - PROYECTO PACHACAMAC TECHO DE LOS ESTUDIOS DE GRABACIÓN	America TV / COMPAÑÍA PERUANA DE RADIODIFUSIÓN S.A. - Pachacamac	10,000m2
MUSEO NACIONAL DE ARQUEOLOGÍA DEL PERÚ (MUNA) JARDINERAS EN EL TECHO DEL MUSEO	Consortio Constructor Muna OHL Y ALDESA CONSTRUCCIONES Lurin	9,000m2
CENTRO DEPORTIVO DE VES PARA LOS PANAMERICANOS	BESCO BESALCO	
MUNA TECHOS VERDES	Consortio Constructor Muna OHL Y ALDESA CONSTRUCCIONES Lurin	8,000 m2
FLORENCIA - IMPERMEABILIZACIÓN CON POLIURETANO	Actividades Inmobiliarias/INMOBILIARIA VALORA S.A.C. - Surco	1,417m2
MULTIFAMILIAR BRASIL	ABRIL	
MONTERRICO CASAPARQ	CISSAC	
OCEAN REEF – SAN BARTOLO	OCTAGON	
EDIFICIO COLONIAL	JE	

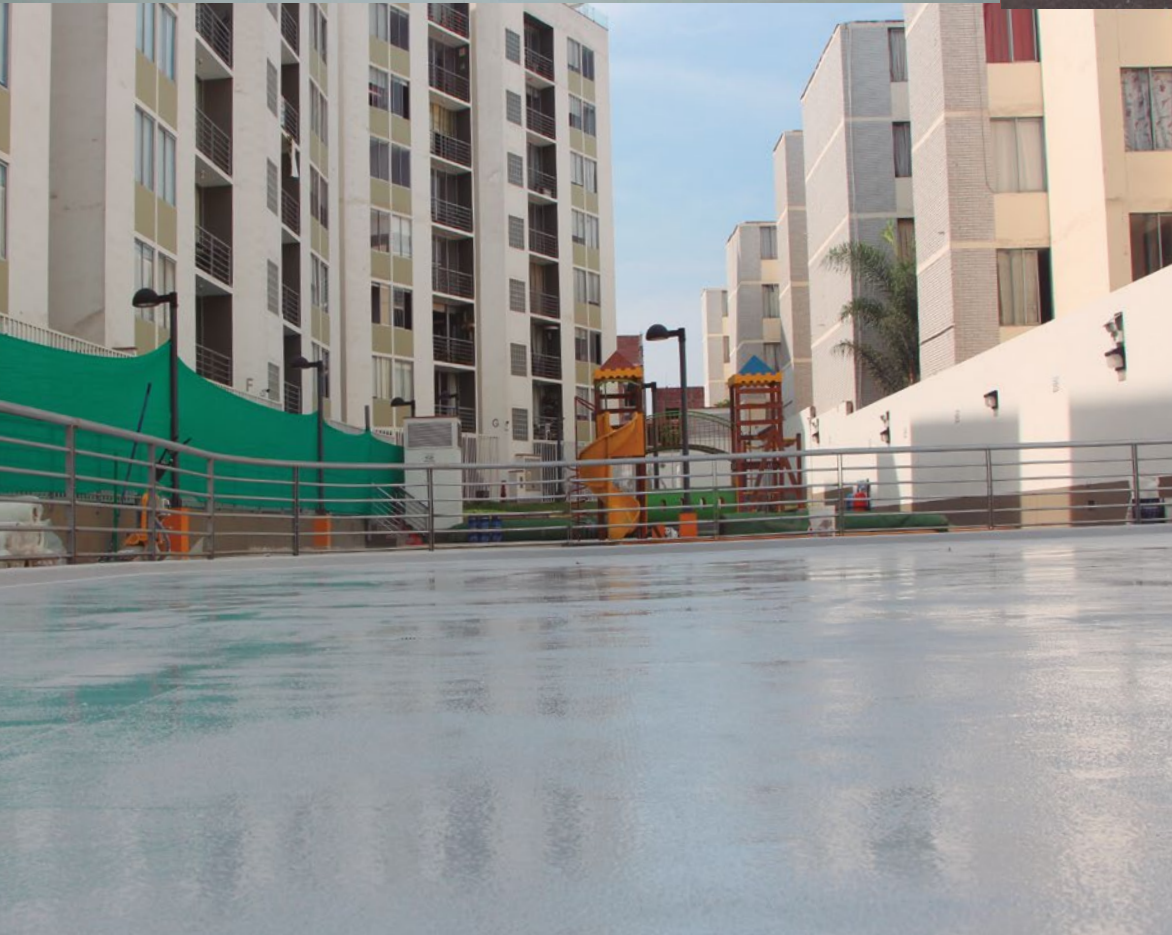
Representante exclusivo de:



**HYPERDESMO®**  
POLYURETHANE LIQUID MEMBRANES













16 feb. 2023 14:06:11











## **Aditivos Especiales S.A.C.** *Fabricantes de Aditivos para la Construcción*

### **GARANTIA LIMITADA**

Aditivos le garantiza en el momento y en el lugar que se efectuó el despacho, que nuestro material será de buena calidad y estará en conformidad con nuestras especificaciones publicadas vigentes en la fecha de aceptación del pedido.

### **LIMITACIÓN DE RESPONSABILIDAD**

La ilustración contenida en el presente se incluye únicamente para fines ilustrativos, y a nuestro mas leal saber, es fiel y correcta. Sin embargo AE no puede ofrecer, bajo ninguna circunstancia, garantía alguna de los resultados ni asumir ninguna obligación ni responsabilidad en relación con el uso de esta información. Dado que AE no tiene ningún control sobre el uso que se pueda hacer de su producto, se recomienda probar los productos para determinar si son aptos para un uso específico y/o si nuestra especificación es valida en una circunstancia determinada. La responsabilidad reside en el usuario en cuanto al diseño, la aplicación y la instalación correcta de cada producto. El fabricante y el usuario determinaran la idoneidad de los productos para una aplicación específica y asumirán toda responsabilidad en relación con la misma.

### **ADITIVOS ESPECIALES S.A.C**

Psje. San Francisco N°151 Manz O.  
lote N°1 - Tablada Lurín  
Distrito de Villa María del Triunfo  
Telefax: (01)280-7092  
Cel: 948597540

[www.aditivosespeciales.com.pe](http://www.aditivosespeciales.com.pe)